

ELEMENTO DE JUSTICIA AMBIENTAL DEL CONDADO DE MONTERREY

REUNIÓN DEL COMITÉ ASESOR DE LA COMUNIDAD #2

Diciembre 2023



Harris & Associates





PRESENTACIONES DEL EQUIPO DE PLANIFICACIÓN

LÍDER DE PROYECTO

Departamento de
Vivienda y
Desarrollo
Comunitario del
Condado de
Monterey

CONSULTOR DEL PROYECTO

Harris &
Associates

PARTICIPANTES DEL PROYECTO

Comité Asesor de
la Comunidad

y

Público en general

REVISIÓN Y ADOPCIÓN DE PROYECTOS

Comisión de
Planificación

y

Junta de
Supervisores

AGENDA

- Bienvenida y Presentaciones
- Resumen de los esfuerzos de divulgación en las comunidades desfavorecidas
- Evaluación de las condiciones existentes y resultados de la encuesta comunitaria
- Planificación de evacuación
- Cronograma/Próximos pasos

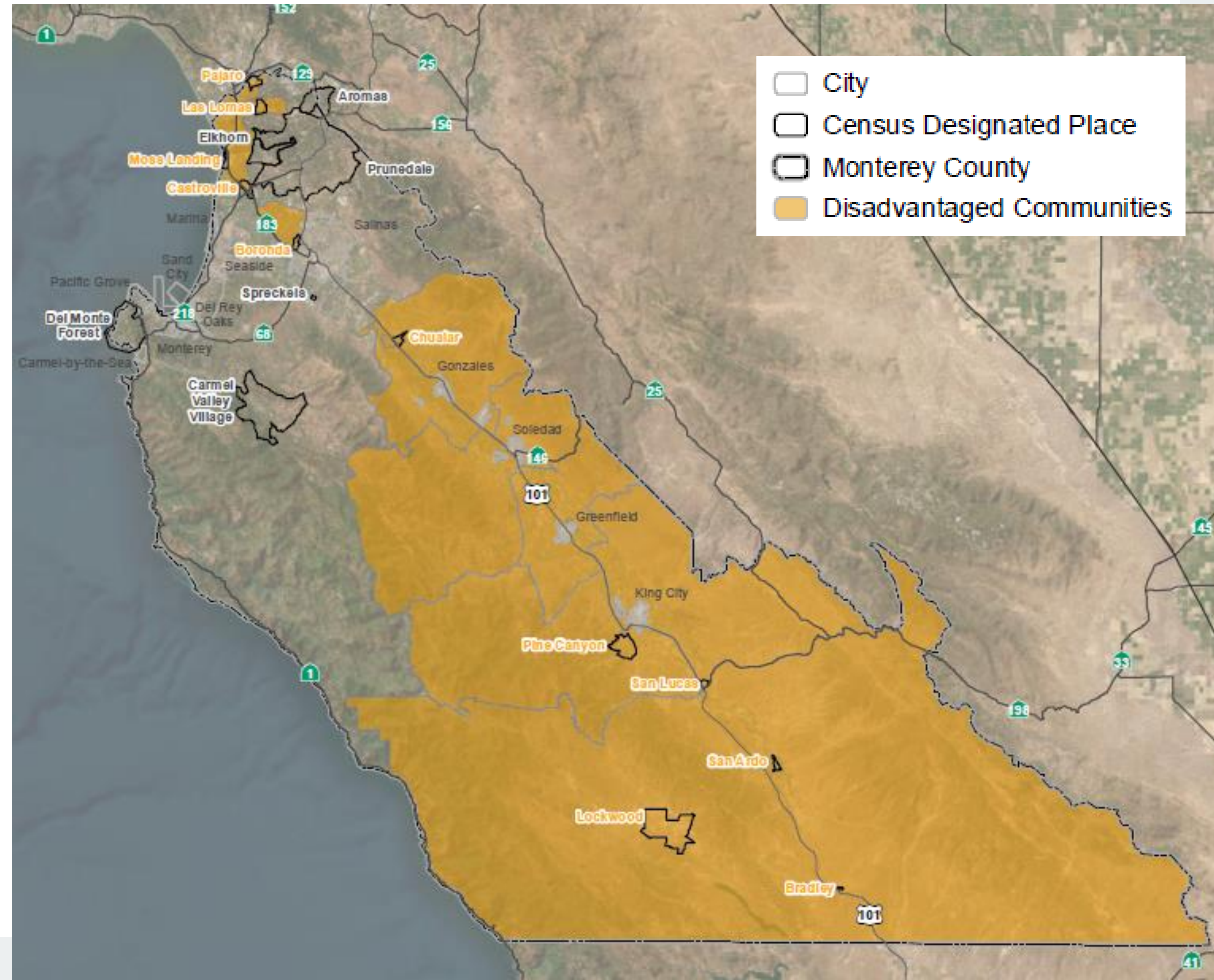




"COMUNIDADES DESFAVORECIDAS" DEFINIDAS POR EL ESTADO EN EL CONDADO DE MONTEREY

34 secciones censales que incluyen las siguientes áreas:

- Boronda
- Bradley
- Castroville
- Chualar
- Las Lomas
- Lockwood
- Moss Landing
- Pajaro
- Pine Canyon
- San Ardo
- San Lucas
- Otras áreas no incorporadas del condado





ACTIVIDADES DE DIVULGACIÓN REALIZADAS HASTA LA FECHA

Fechas de la encuesta comunitaria: 3 de Agosto - 20 de Octubre

Encuesta en línea (versiones en inglés y español): 20 preguntas

Encuestas por correo (impresas): 11 de las 20 preguntas de la encuesta en línea

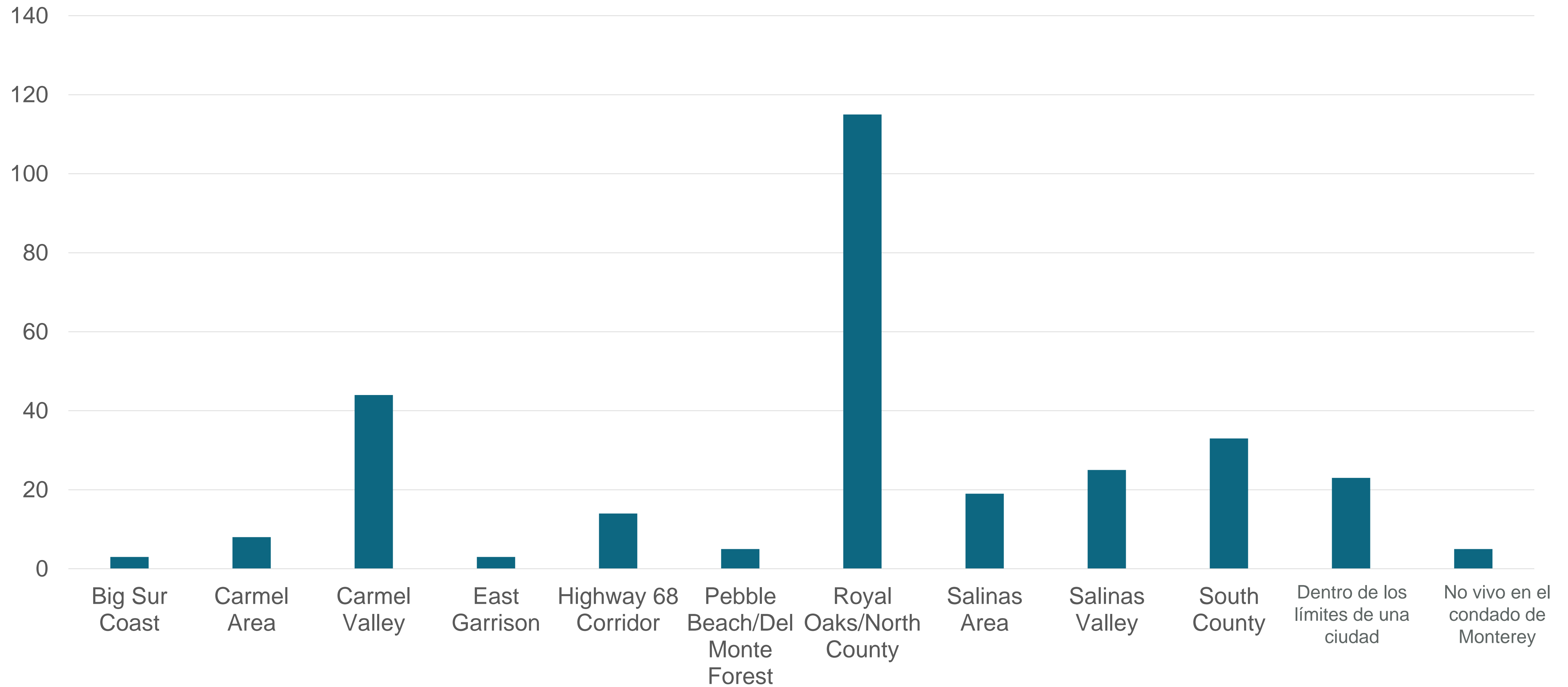
Exhibiciones en eventos emergentes y bibliotecas: 2 de las 20 preguntas de la encuesta en línea

Total de respuestas (inglés, español, correo electrónico): 310

Resultados integrados a lo largo de la Evaluación de las Condiciones Existentes
Principales conclusiones

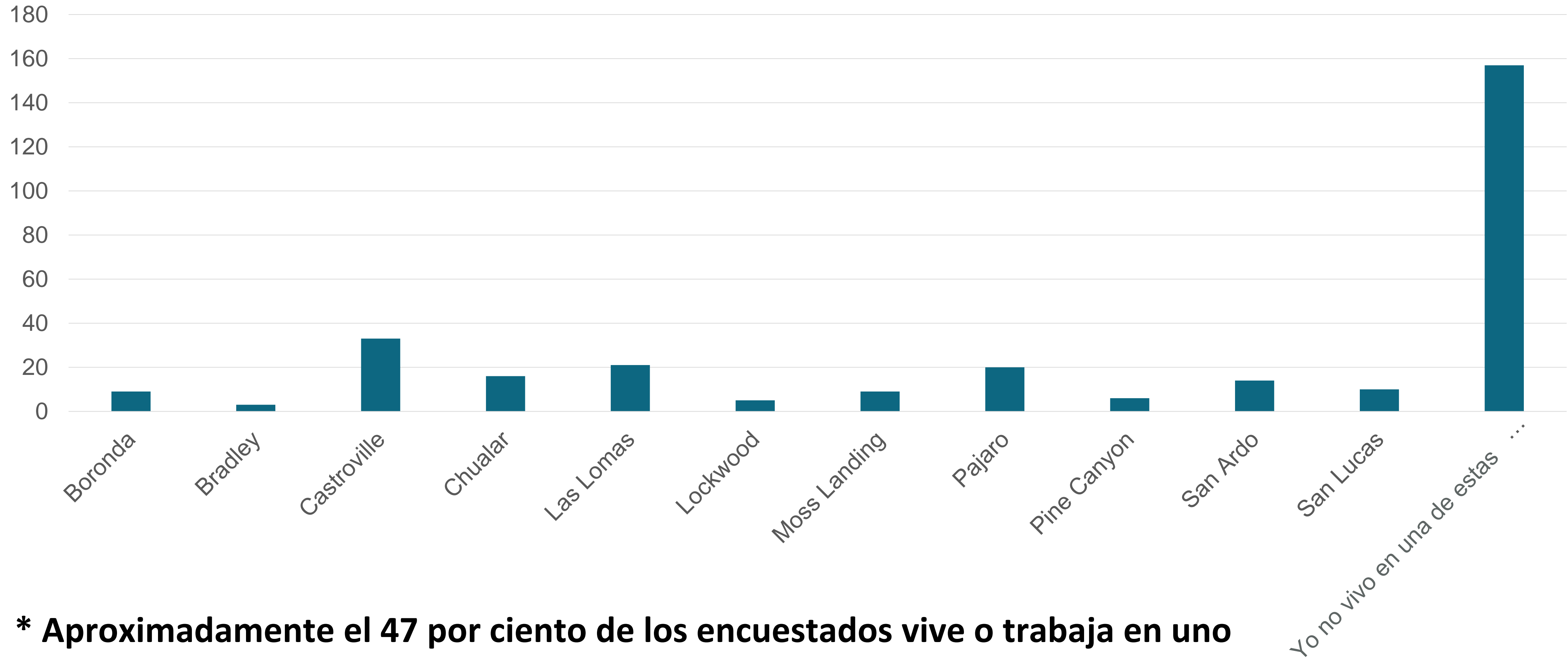


DÓNDE VIVEN LOS ENCUESTADOS DE LA COMUNIDAD





AFILIARSE A UNA COMUNIDAD DESFAVORECIDA



*** Aproximadamente el 47 por ciento de los encuestados vive o trabaja en uno de los CAD**



CONDICIONES EXISTENTES EVALUADAS



Exposición a la contaminación



Acceso a equipamientos y servicios públicos



Acceso a alimentos saludables



Acceso a la actividad física y a las oportunidades recreativas



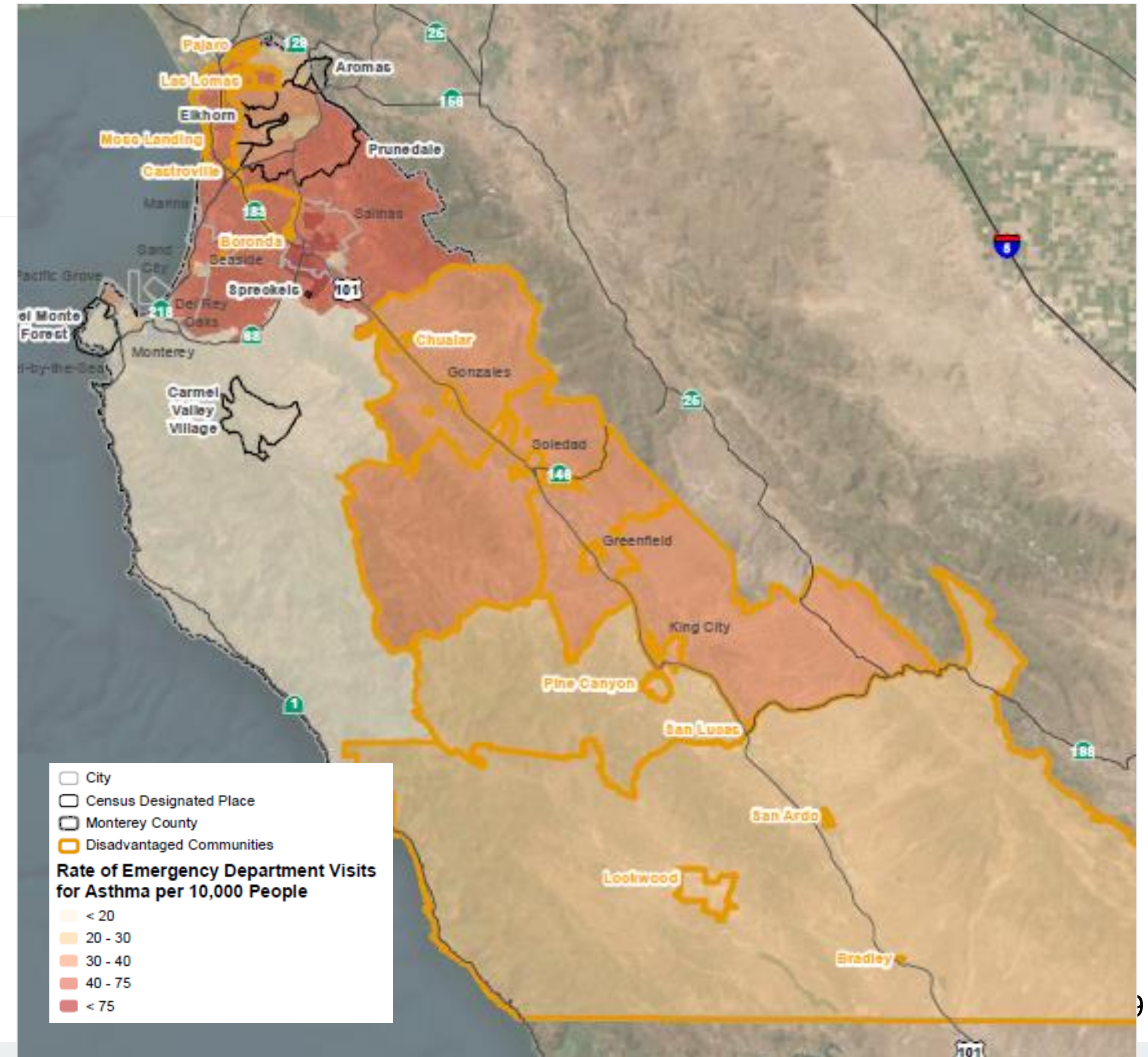
Acceso a viviendas seguras e higiénicas



Exposición a riesgos para la salud únicos o combinados (es decir, el cambio climático)

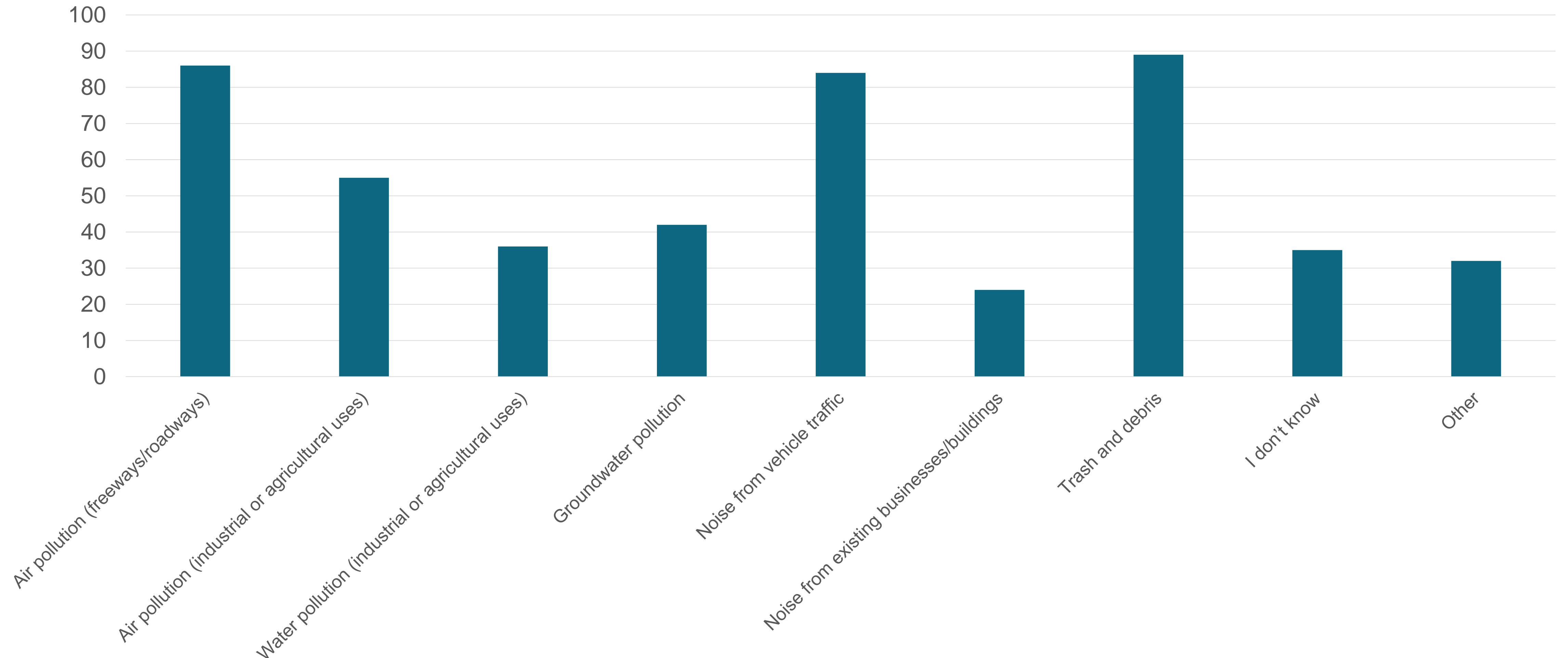
EXPOSICIÓN A LA CONTAMINACIÓN

- **Reunión de EJCAC #1**
 - Clasificado #2 de 6 áreas temáticas
 - Agua potable segura y asequible
- **Evaluación de las condiciones existentes**
 - Asma
- **Principales preocupaciones de la encuesta comunitaria**
 - Contaminación del aire de las autopistas/carreteras
 - Contaminación acústica
 - Basura y escombros
 - Agua segura y asequible



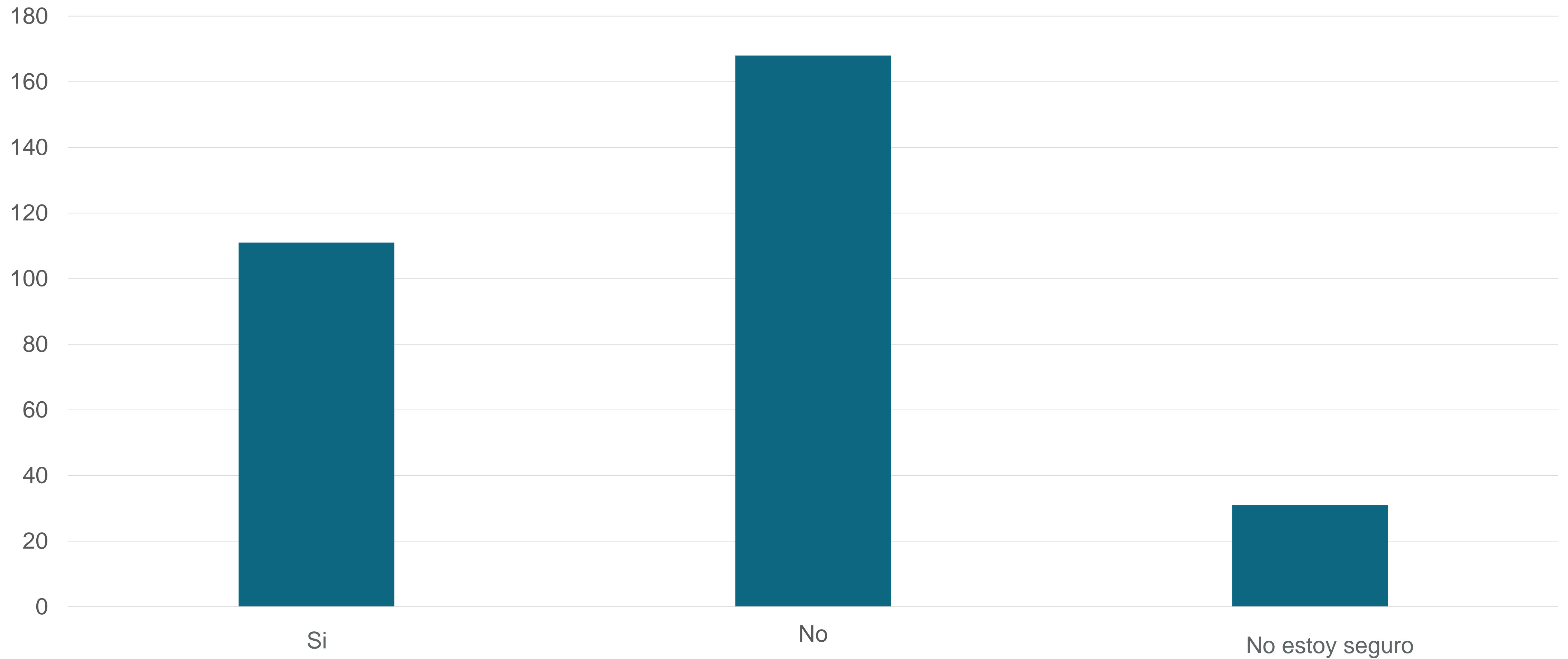


TIPOS DE CONTAMINACIÓN EN LAS COMUNIDADES DE LOS ENCUESTADOS



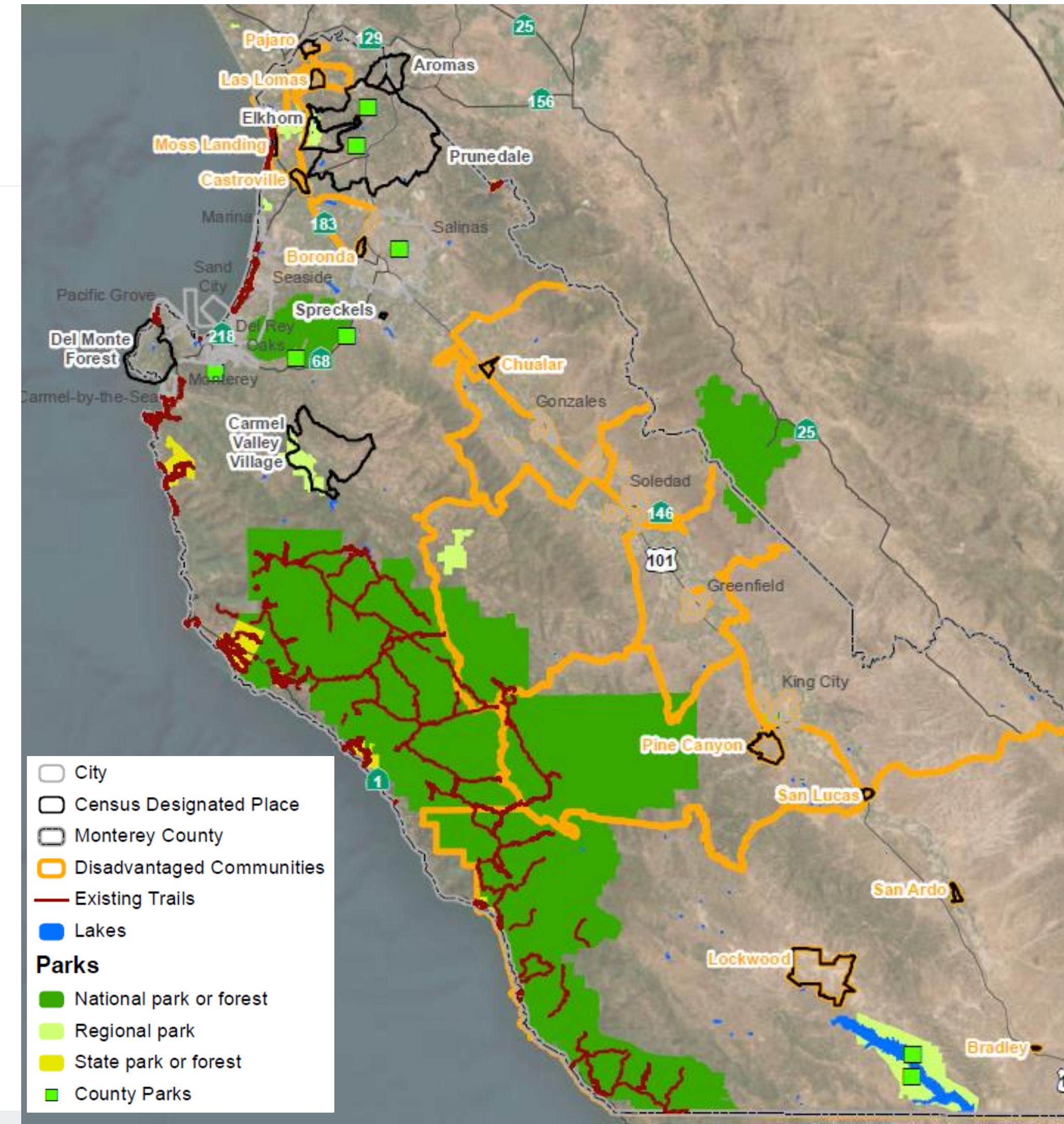


SI LOS ENCUESTADOS SE SIENTEN SEGUROS BEBIENDO AGUA DEL GRIFO



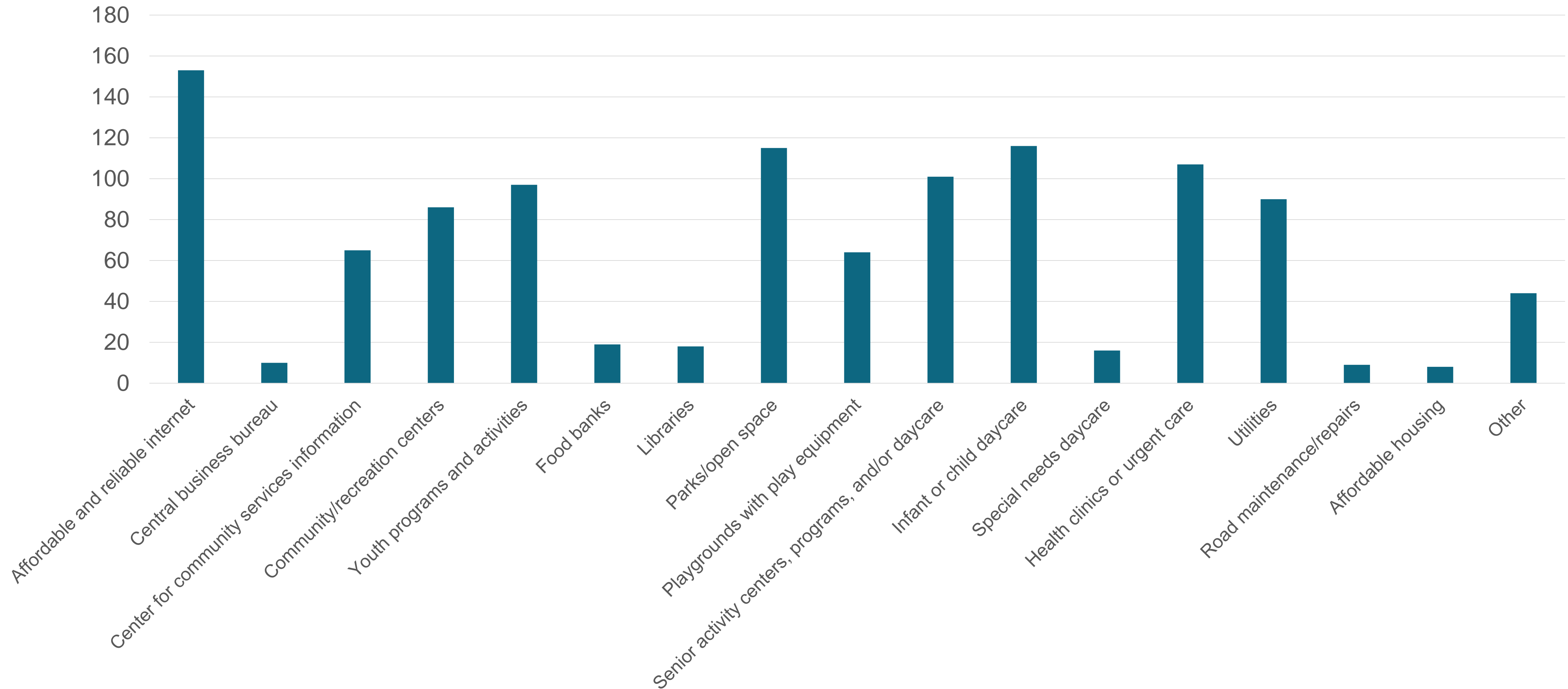
ACCESO A EQUIPAMIENTOS Y SERVICIOS PÚBLICOS

- **Reunión de EJCAC #1**
 - Clasificado #1 de 6 áreas temáticas
- **Evaluación de las condiciones existentes**
 - Parques nacionales, estatales y del condado/regionales
- **Principales preocupaciones de la encuesta comunitaria**
 - Internet, celular y energía asequibles y confiables
 - Parques/espacios abiertos
 - Guardería para bebés y niños
 - Atención médica asequible / cercana



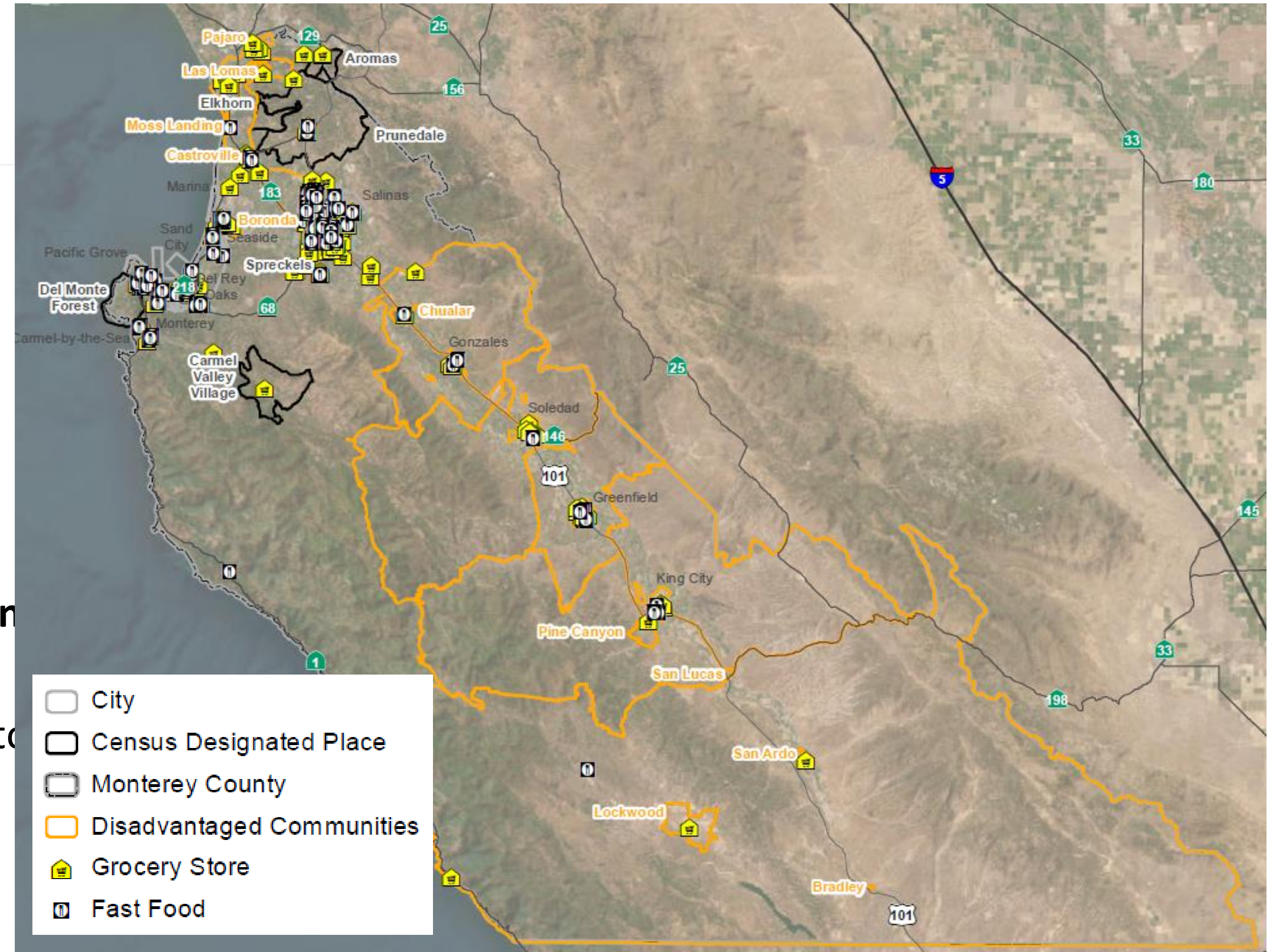


INSTALACIONES/SERVICIOS PÚBLICOS MÁS NECESARIOS

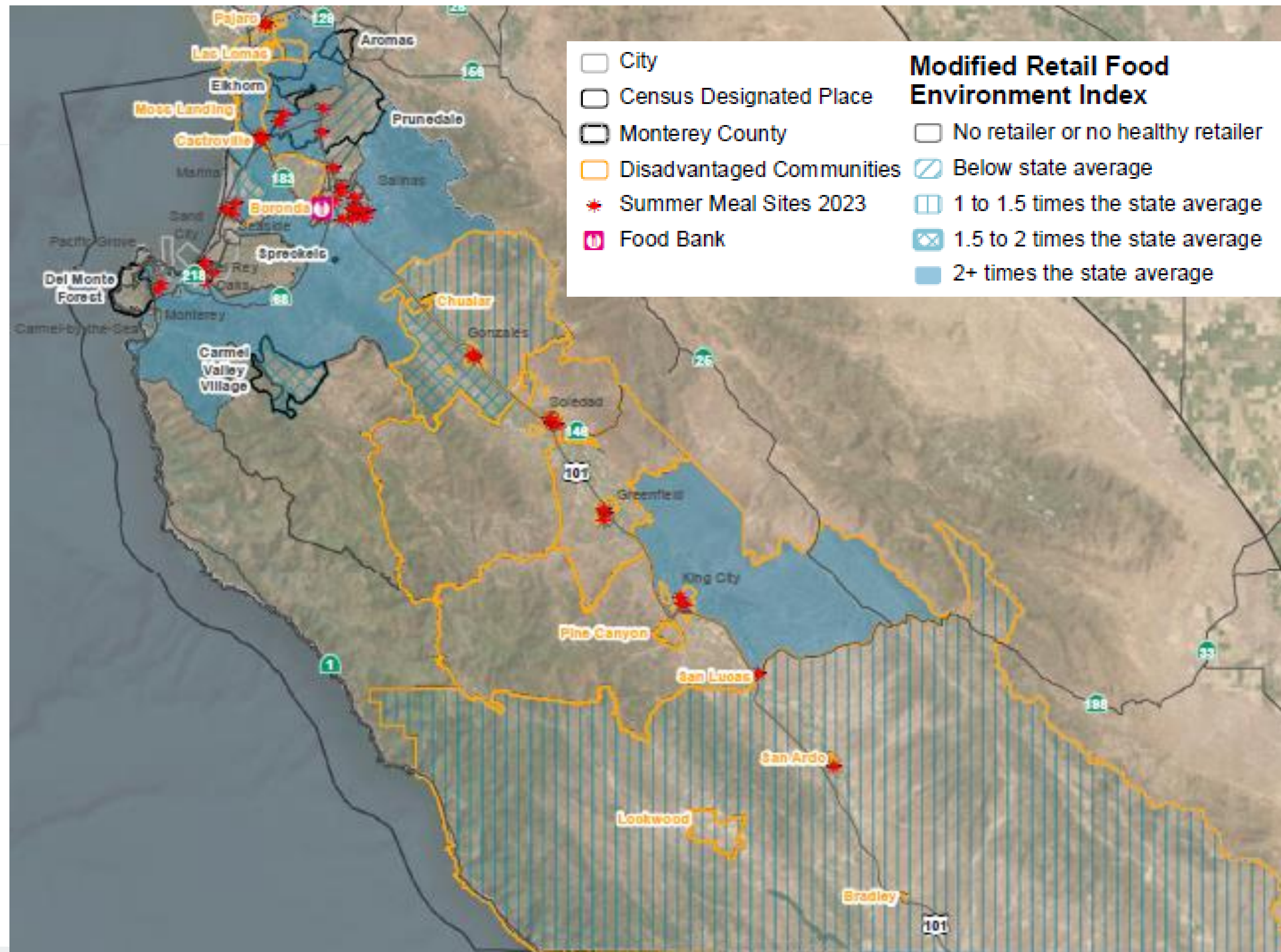


ACCESO A ALIMENTOS SALUDABLES

- **Reunión de EJCAC #1**
 - Clasificado #5 de 6 áreas temáticas
- **Evaluación de las condiciones existentes**
 - Supermercados
 - Comida rápida
- **Principales preocupaciones de la encuesta comunitaria**
 - Tiendas/mercados con opciones saludables
 - Asistencia asequible para la compra de productos
 - Huertos comunitarios

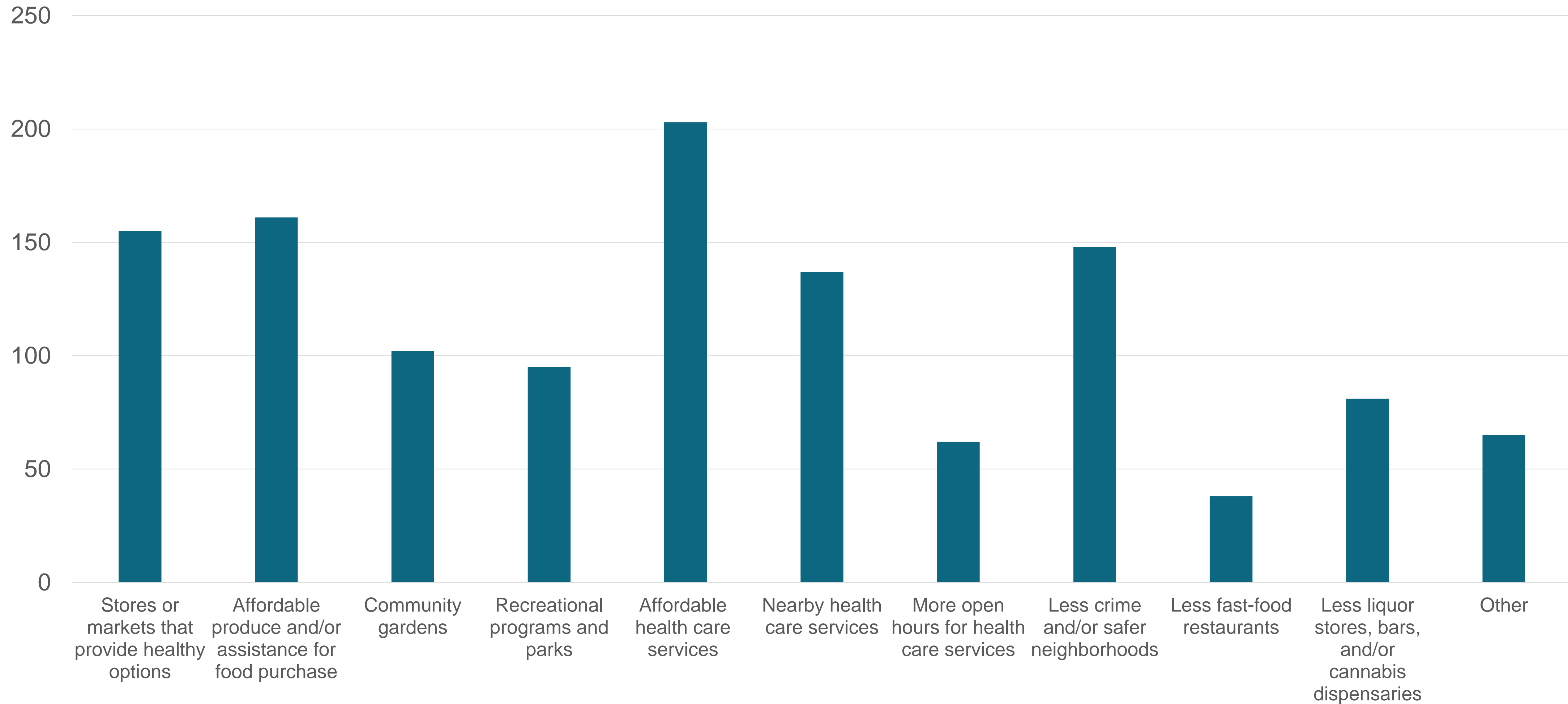


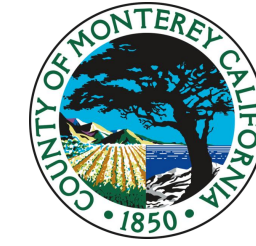
ACCESO A ALIMENTOS SALUDABLES



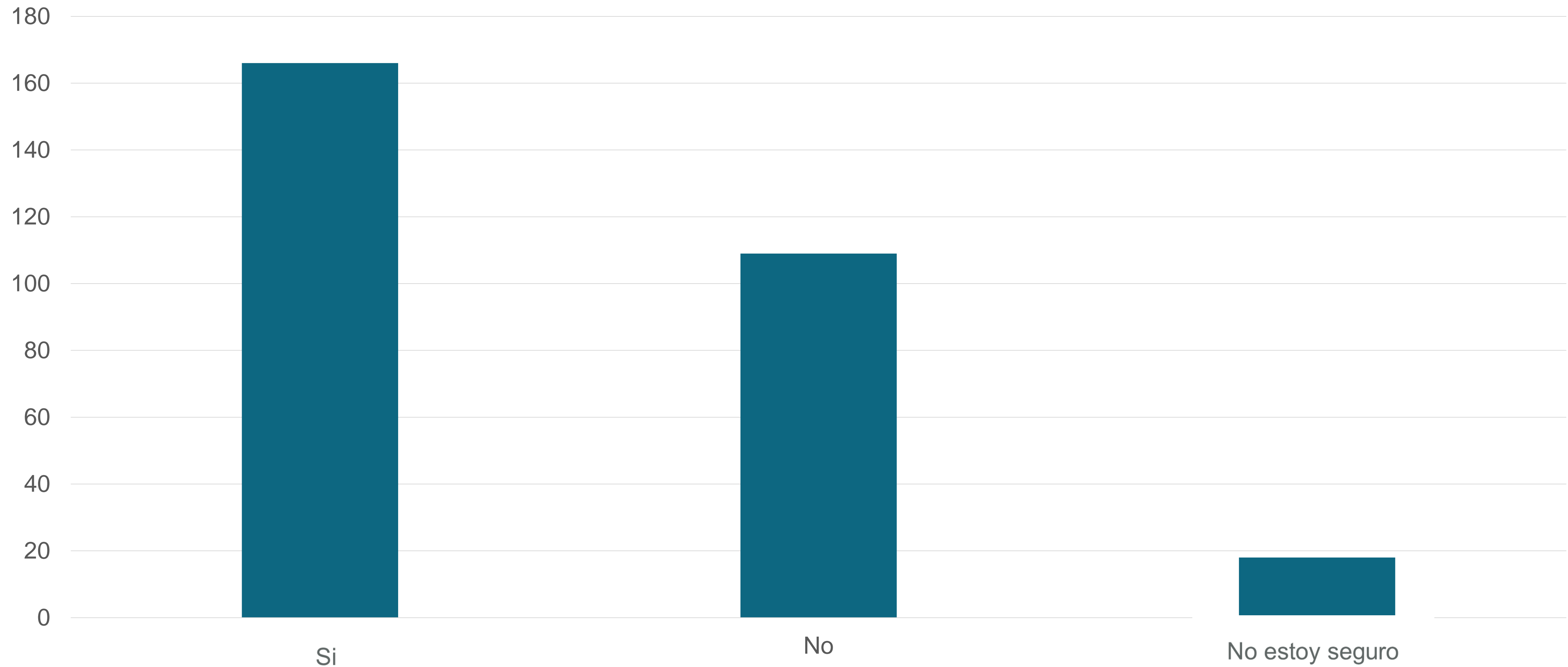


LO QUE LOS ENCUESTADOS NECESITAN PARA ESTAR SANOS



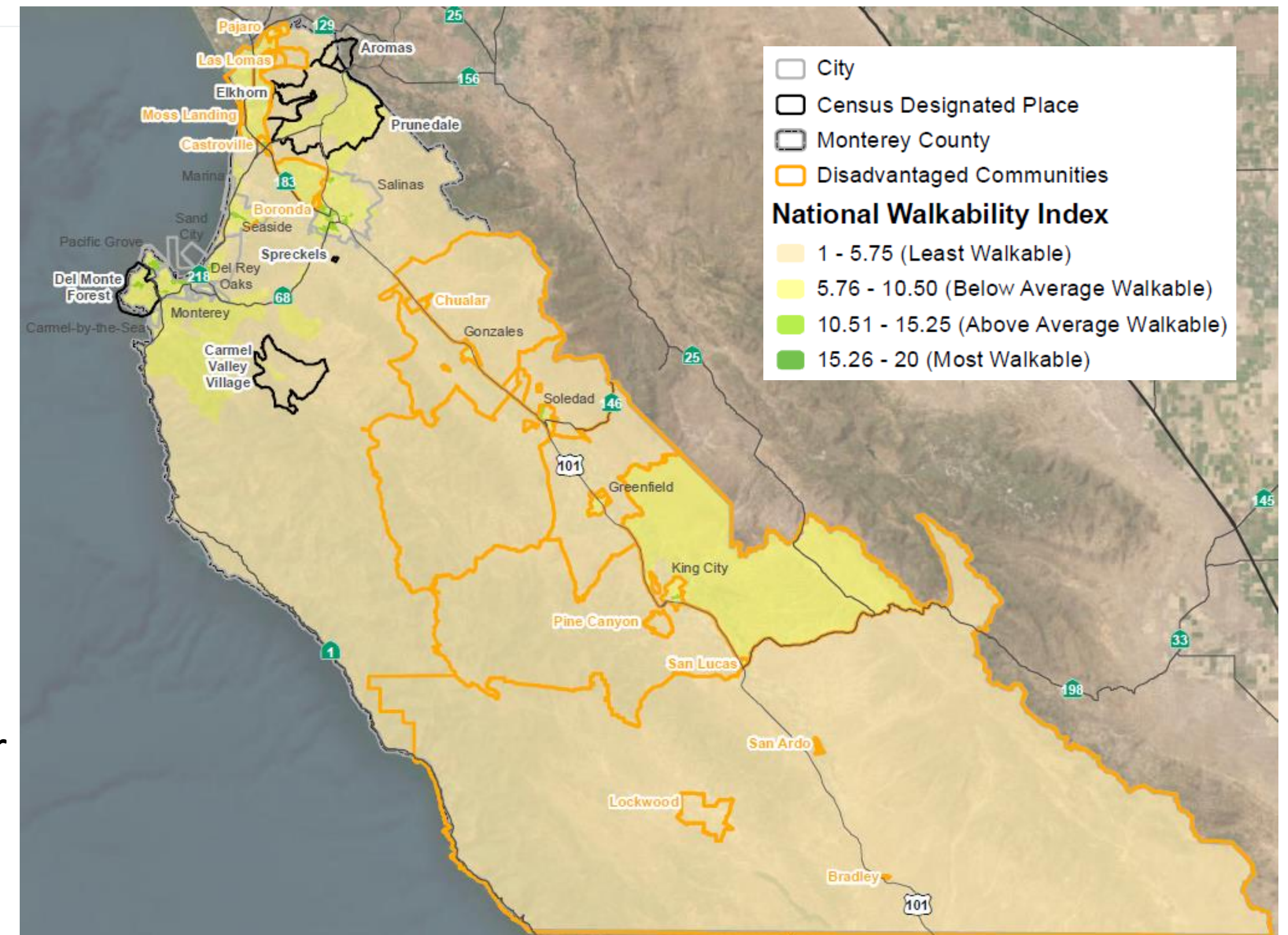


SI LOS ENCUESTADOS TIENEN ACCESO A UN ESTILO DE VIDA SALUDABLE



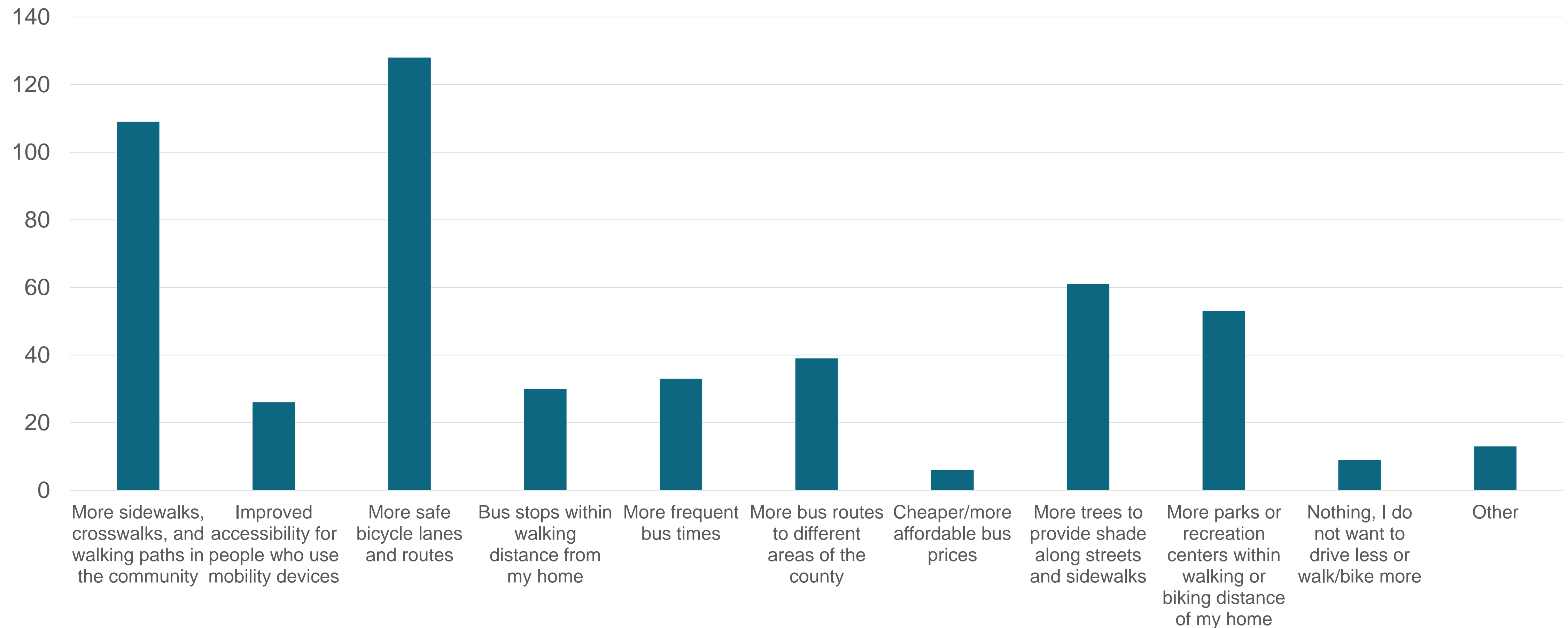
ACCESO A INSTALACIONES DE ACTIVIDAD FÍSICA Y RECREATIVAS

- **Reunión de EJCAC #1**
 - Clasificado #6 de 6 áreas temáticas
- **Evaluación de las condiciones existentes**
 - Transitabilidad peatonal
 - Colisiones de vehículos
 - Acceso a parques
 - Rutas en bici
- **Principales preocupaciones de la encuesta comunitaria**
 - Menos delincuencia/vecindarios más seguros
 - Más aceras, cruces peatonales y senderos para caminar
 - Carriles y rutas bici más seguros





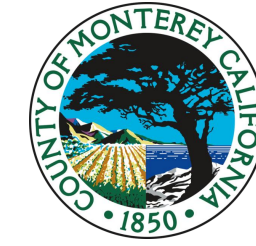
¿QUÉ ANIMARÍA A LOS ENCUESTADOS A CAMINAR O ANDAR MÁS EN BICICLETA?



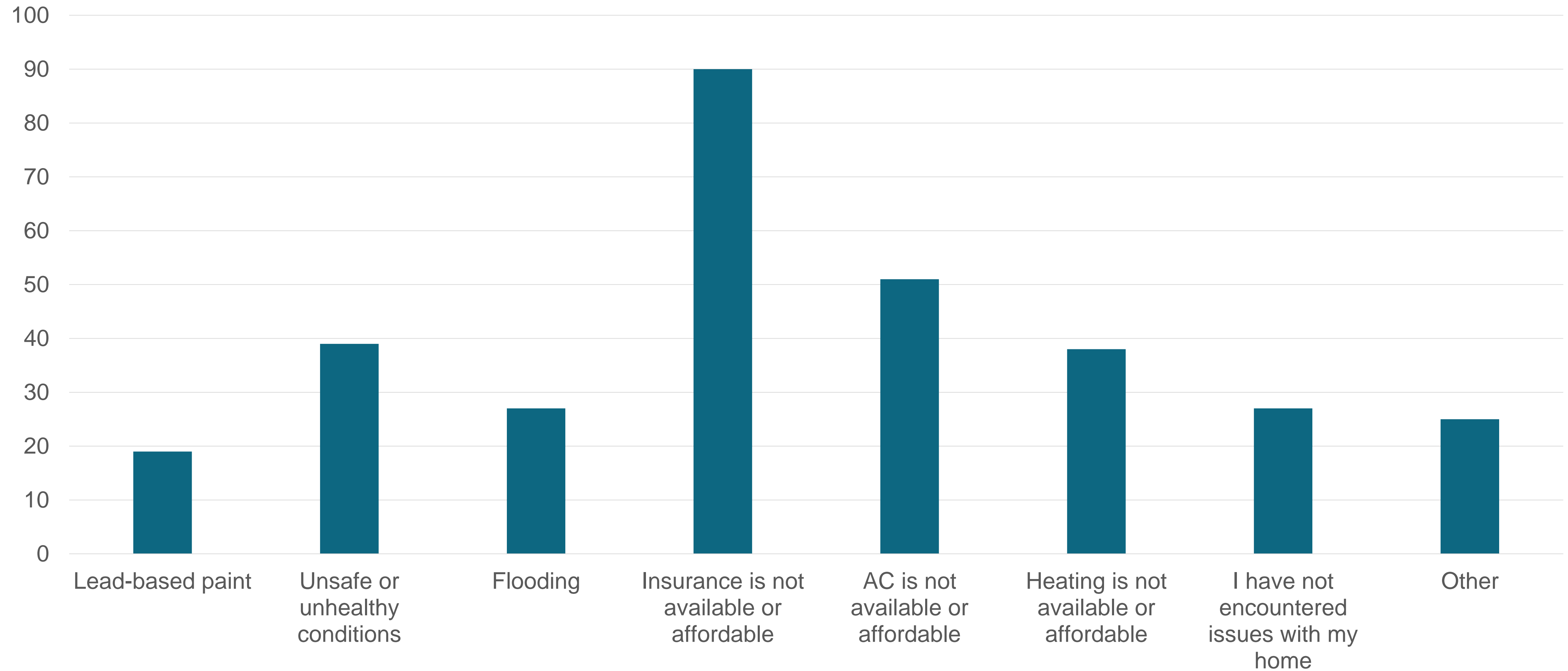


ACCESO A VIVIENDAS SEGURAS E HIGIÉNICAS

- **Reunión de EJCAC #1**
 - Clasificado #4 de 6 áreas temáticas
- **Evaluación de las condiciones existentes**
 - Carga de la vivienda: bajos ingresos y altos costos de la vivienda
 - Tracto 6053011304 (San Lucas), percentil 76
 - Tracto 6053010504 (Boronda), percentil 55
 - Tract 6053014107 (Fort Ord), percentil 69
 - Tracto 6053010101 (Pájaro), percentil 56
 - Tracto 6053011303 (Pine Canyon), percentil 51
 - Riesgo de plomo en los niños por la vivienda
 - Tracto 6053011101 (Sur del Condado – Fort Romie), percentil 79
 - Tracto 6053014601 (Moss Landing, Las Lomas), percentil 64
 - Tracto 6053010101 (Pájaro), percentil 89
 - **Principales preocupaciones de la encuesta comunitaria**
 - Seguro disponible/asequible
 - Disponible/asequible Aire acondicionado/calefacción
 - Pintura a base de plomo
 - Vivienda asequible



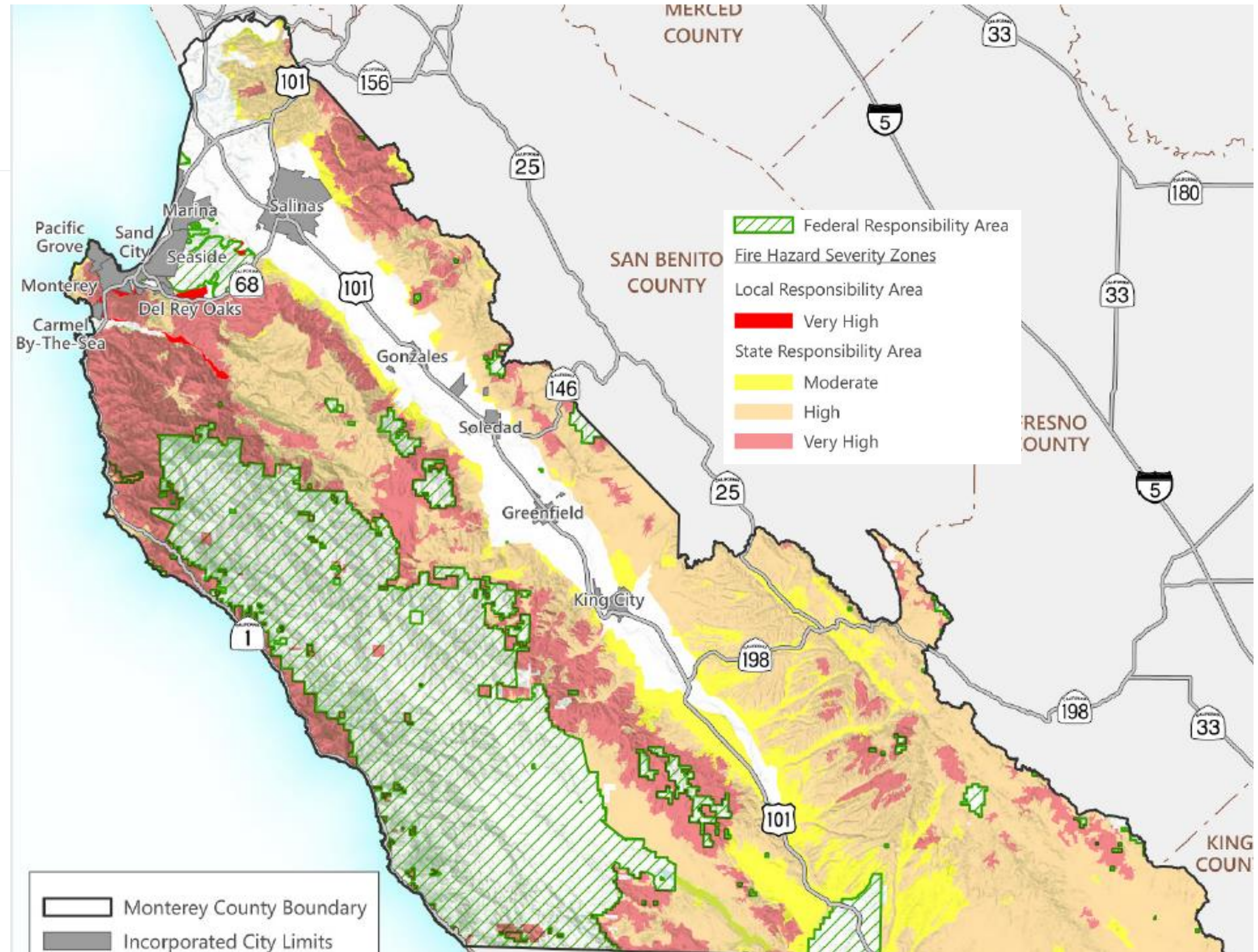
PROBLEMAS QUE LOS ENCUESTADOS TIENEN CON SUS HOGARES





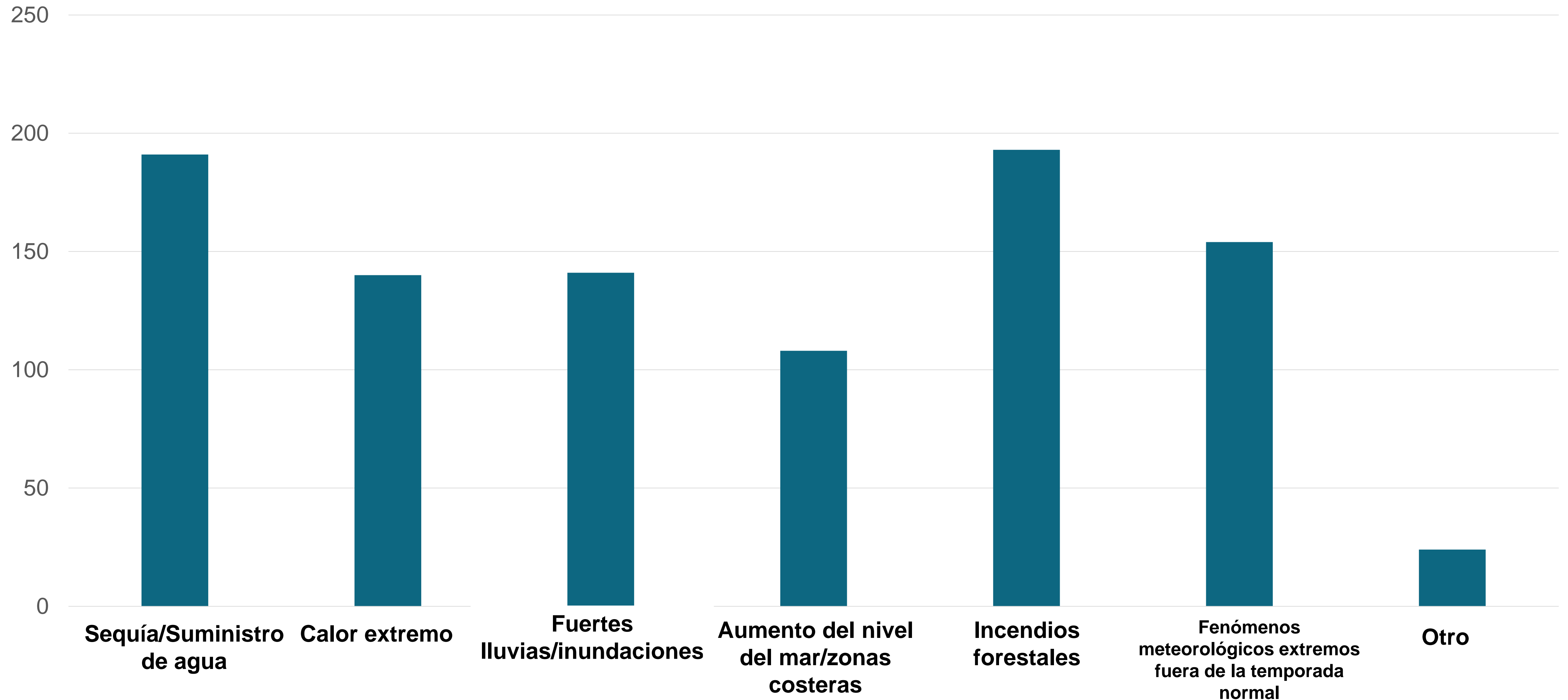
EXPOSICIÓN A RIESGOS PARA LA SALUD ÚNICOS O COMBINADOS

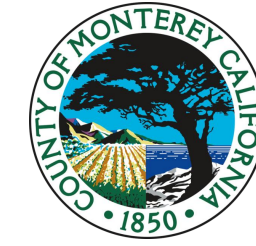
- **Reunión de EJCAC #1**
 - Clasificado #3 de 6 áreas temáticas
- **Evaluación de las condiciones existentes**
 - Incendio forestal
 - Calor extremo
 - Precipitaciones extremas e inundaciones
 - Sequía/escasez de agua
- **Principales preocupaciones de la encuesta comunitaria**
 - Incendio forestal
 - Sequía/suministro de agua
 - Fenómenos meteorológicos extremos



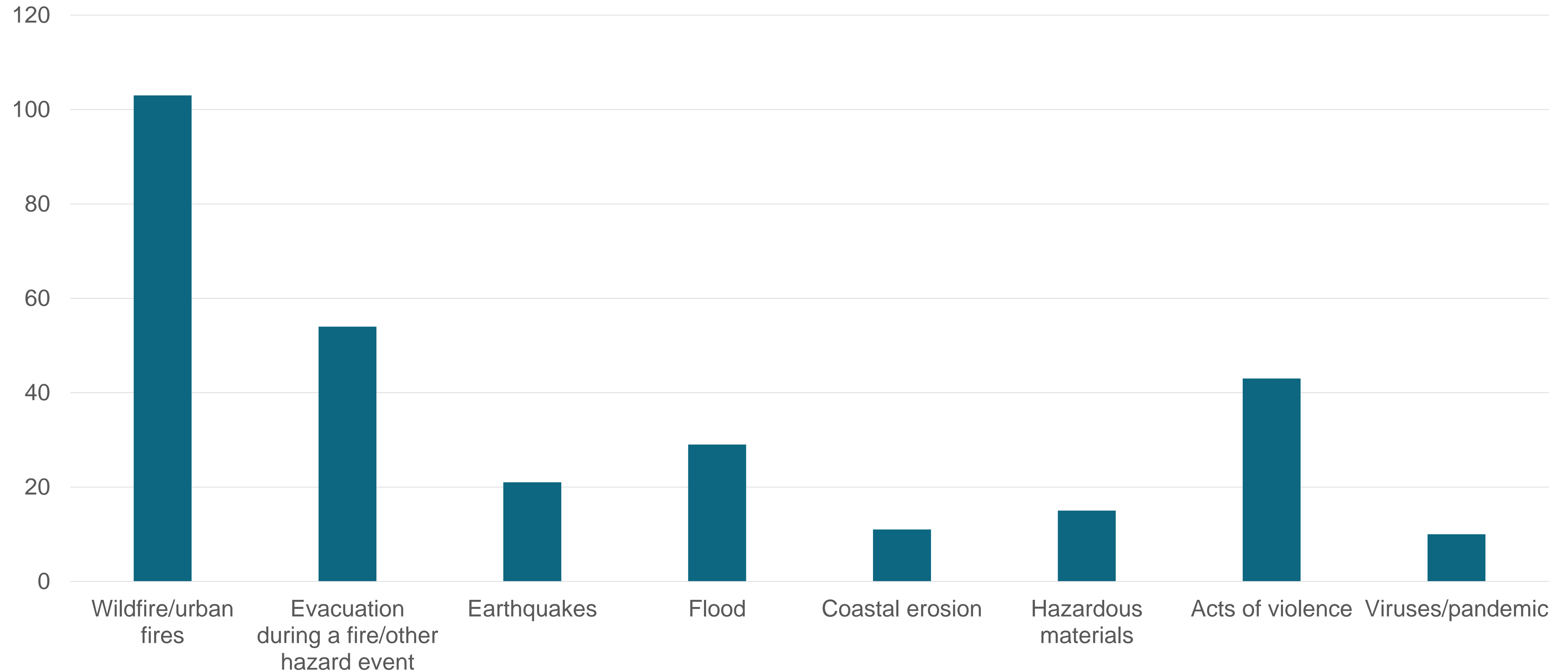


LOS EFECTOS MÁS PREOCUPANTES DEL CAMBIO CLIMÁTICO



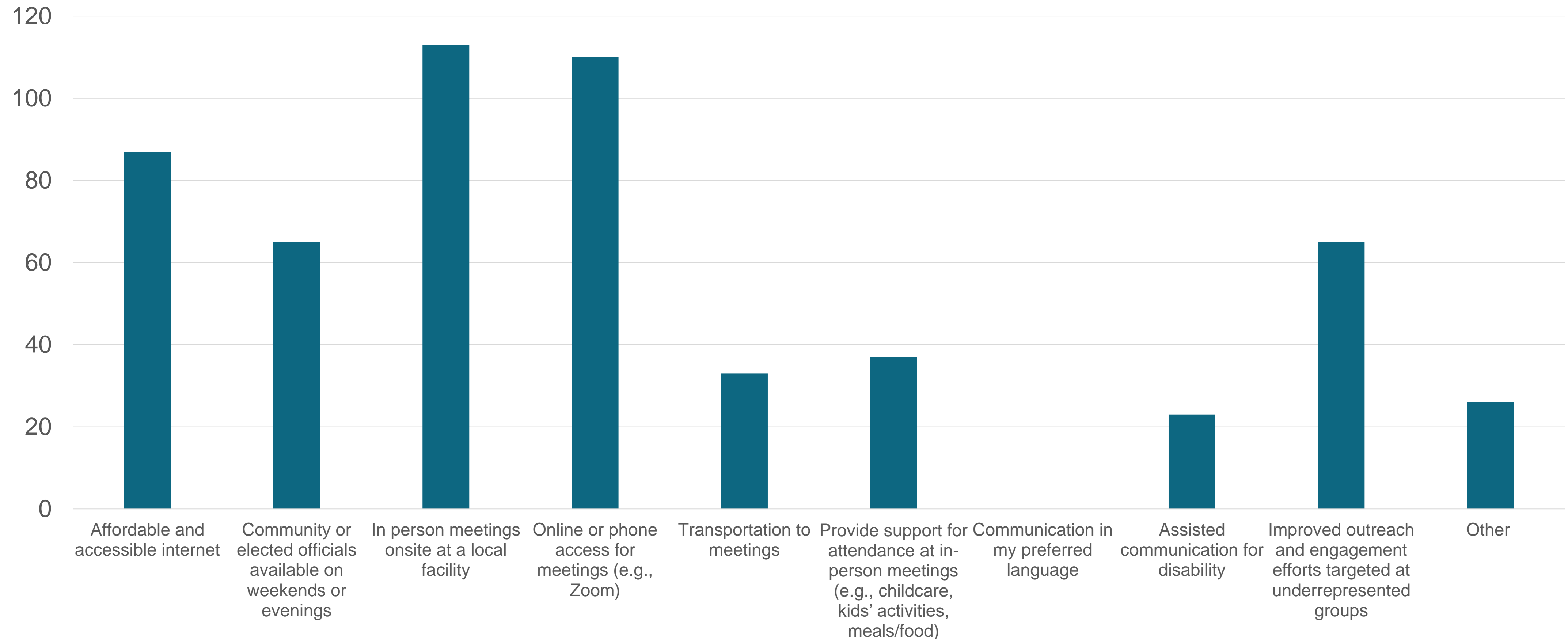


LOS PELIGROS MÁS PREOCUPANTES





FACTORES QUE FACILITAN LA PARTICIPACIÓN EN LAS DECISIONES DEL GOBIERNO



slido



Únete en [slido.com](https://www.slido.com)
#3750273

slido



¿Qué tan bien diría que los resultados de la Encuesta Comunitaria capturaron los problemas clave en el Condado?

slido



¿Qué otras áreas temáticas le gustaría que se investigaran más a fondo en la Evaluación de las Condiciones Existentes?



RUTA DE EVACUACIÓN DE EMERGENCIA

REQUISITOS DE ANÁLISIS

AB 747

Requiere que los gobiernos locales identifiquen las rutas de evacuación y evalúen su capacidad, seguridad y viabilidad en una variedad de escenarios de emergencia.

- Seleccionar escenarios de emergencia

SB 99

Requiere que los gobiernos locales identifiquen desarrollos residenciales en áreas de riesgo que no tengan al menos dos rutas de evacuación de emergencia.

- Definir rutas de evacuación

AB 1409

Requiere que los gobiernos locales identifiquen los lugares de evacuación.

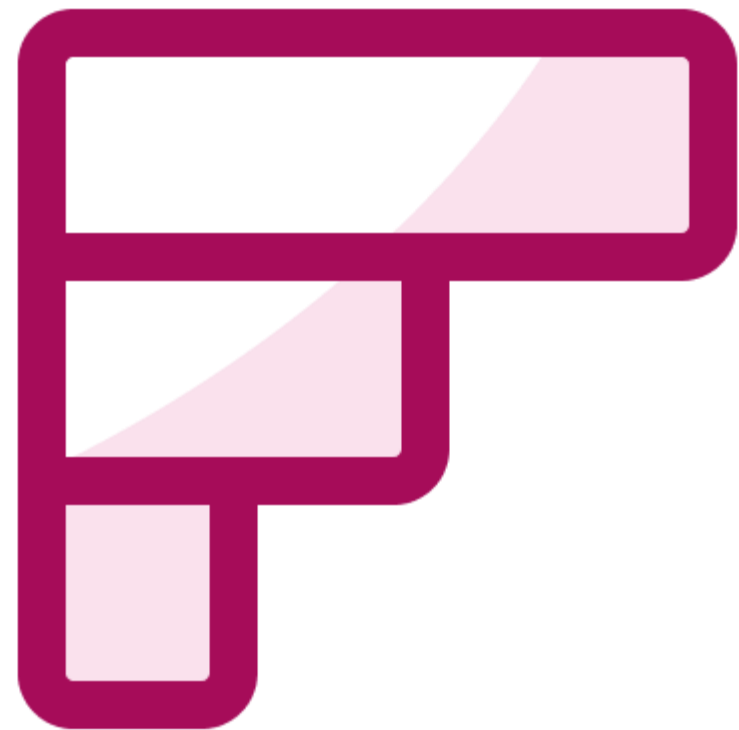
- Identificar los lugares de evacuación

slido



¿Se siente preparado para una evacuación?

slido



¿Cuáles son sus mayores preocupaciones con respecto a la evacuación?

slido



¿Qué se necesita para una evacuación?



PASOS SIGUIENTES





OBTENGA MÁS INFORMACIÓN Y MANTÉNGASE ACTUALIZADO

HOUSING AND COMMUNITY DEVELOPMENT

Announcements

Development Services

Planning Services

Permit Center

GIS / Maps

About Us



Current Planning

- General Information
- Getting Started
- Condition Compliance
- Land Use Regulations
- Committees, Hearings & Agendas

Advance Planning

- Ordinances & Plans Under Development
- General Plan Elements Updates

Community Development Project & Program Financing

- Urban County - Community Development Block Grants
- Local Early Action Planning (LEAP) Grant
- Local Housing Trust Fund
- Permanent Local Housing Allocation (PLHA)
- Planning Grant Program
- Regional Early Action Planning Grant (REAP)
- Sustainable Agricultural Land Conservation Program

Housing Programs

- Housing Related Reports & Studies
- Housing Advisory Committee
- Affordable Housing Programs
- Housing Element
- Inclusionary Housing Waitlist Sign up



<https://www.co.monterey.ca.us/GeneralPlanUpdates>

GRACIAS



¿Preguntas o comentarios?

Contacto del condado: Edgar Sanchez

Teléfono: (831) 783-7058

GeneralPlanUpdates@co.monterey.ca.us

Contacto de Harris: Sydnie Margallo

Sydnie.Margallo@weareharris.com